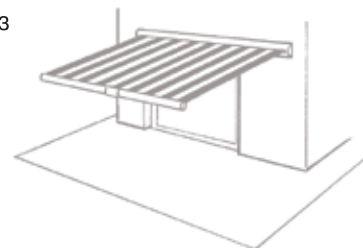




МАРКИЗЫ

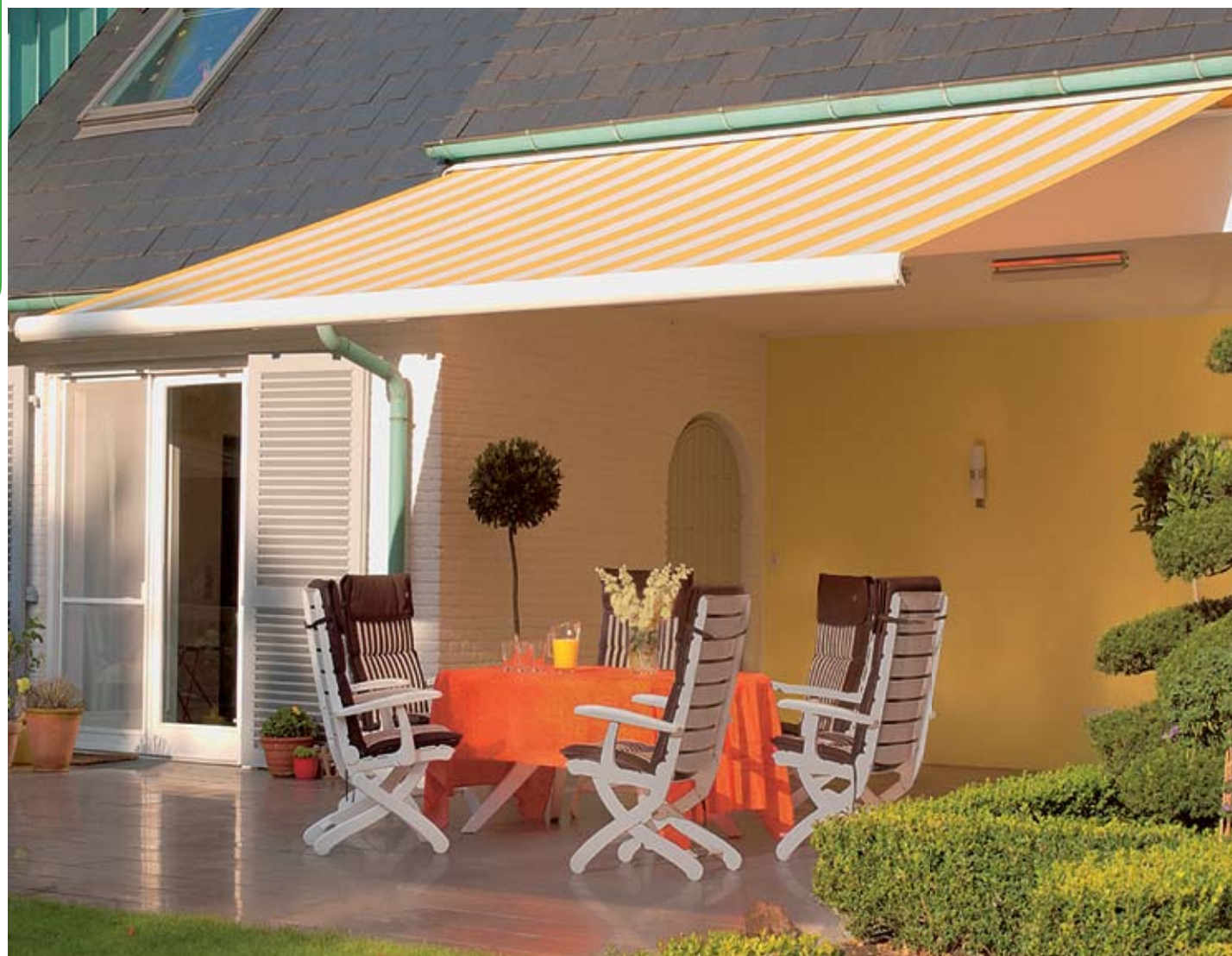
Раздвижные навесы Markilux широко применяются в качестве затенения от солнца. Конструкции навесов представляют собой мощные системы рулонного типа, состоящие из следующих основных деталей:

- намоточный вал 85 мм с механическим и электрическим приводом;
- кассетный профиль, защищающий текстильный тент и механизм управления (кроме открытых систем);
- складные консоли, обеспечивающие вылет тента;
- передний поддерживающий профиль, составляющий вместе с консолями каркасную основу навеса;
- текстильный тент;
- крепежные элементы.



Качество материалов

Раздвижные навесы Markilux изготовлены из качественных материалов, которые обеспечивают максимальную прочность на разрыв: конструкции с выдвижными консолями - из алюминия или стали; станины, детали выдвижных консолей, верхние коробки, кронштейны валов - из штампованного алюминия. Валы диаметром 85 мм имеют минимальную способность к изгибу и гарантируют особо надежную опору для конструкции в целом. Прочные поддерживающие трубки изготовлены из гальванизированной стали и окрашены порошковым способом. Бронзовые, с тефлоновым покрытием втулки консолей обеспечивают плавное движение консолей при выдвижении и сборке тента.



Многообразие модельных конструкций

Для балконов и патио



Markilux 5005



Markilux ES-1

Для окон



Markilux 730/830



Markilux 750/850



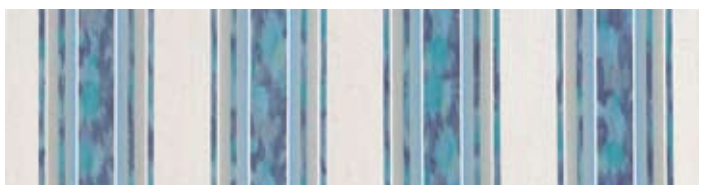
Markilux 740/840

Ткани

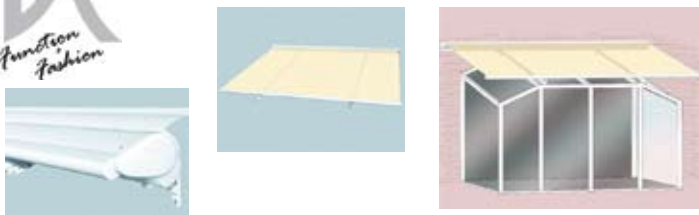
Тентовые покрытия для солнцезащитных систем Markilux изготавливаются из высокотехнологичных технических тканей, отвечающих самым строгим техническим требованиям, таким как: водонепроницаемость, прочность, грязе- и водоотталкивающие свойства, максимальная нагрузка на разрыв, цветовая устойчивость и др.

Ткани производятся из полимеров на основе акрилонитрила или модифицированного полиэстера. Высокое качество, долговечность и специальное тефлоновое покрытие, защищающее ткань от грязи, делают их использование пригодным практически для любой погоды.

Солнцезащитные системы Markilux, имеющие электрический привод, находятся в постоянном натяжении. Новая технология Markilux предусматривает соединение полотен ткани путем их склейки и последующего сильного сжатия, что делает швы более тонкими и прочными, чем при традиционном шивании.



Для остекленных конструкций типа зимнего сада



Markilux 8500

Markilux 8000
(с полукруглой кассетой)

Преимущества новой технологии

- + высокая плотность шва соединяемых полотен при склеивании;
- + отличная устойчивость шва к высоким и низким температурам, водонепроницаемость и невосприимчивость его к ультрафиолетовому излучению;
- + долговечность;
- + предотвращение преждевременного старения шва из-за воздействия ультрафиолетового излучения или других факторов окружающей среды на самую чувствительную часть тента - нити;
- + однородность шва, более эстетичный вид без нитей;
- + оптимальное распределение разрывающих усилий по всей плоскости соединения; - отсутствие истирания нитей о металлические поверхности маркизы

Боковые навесы



Треугольные навесы



Markilux Baldachin

