



Каптехнострой - система

Москва, проспект Андропова д. 38 корп. 3
(495) 642-84-60 многоканальный

Стоимость элементов
крепления алюминиевой
системы вентилируемых
фасадов КТС- 4С1
УСИЛЕННАЯ

(облицовка алюминиевыми композитными
панелями, скрытый способ крепления)

Москва апрель 2012 г.

Общий вид системы КТС-4С1 (усиленная)

Условные обозначения

1. Кронштейн
2. Прокладка терморазрывная
3. Направляющая
4. Салазка С-1-2
5. Заклепка
6. Кассета фасадная
7. Анкер
8. Соба навесная СН
9. Винт крепления
10. Вставка ВС-1

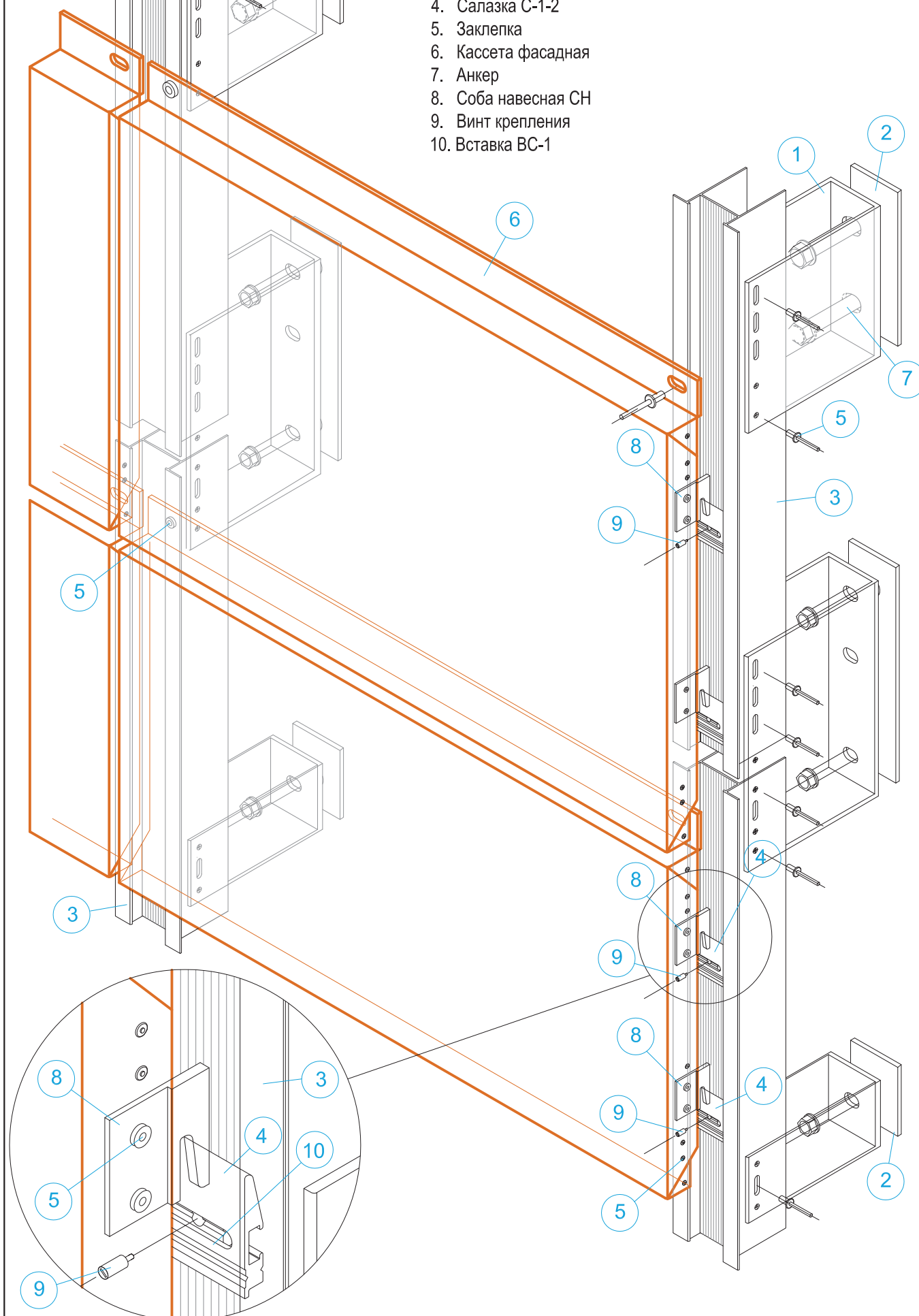


Схема подбора кронштейнов в системе КТС-4 усиленная

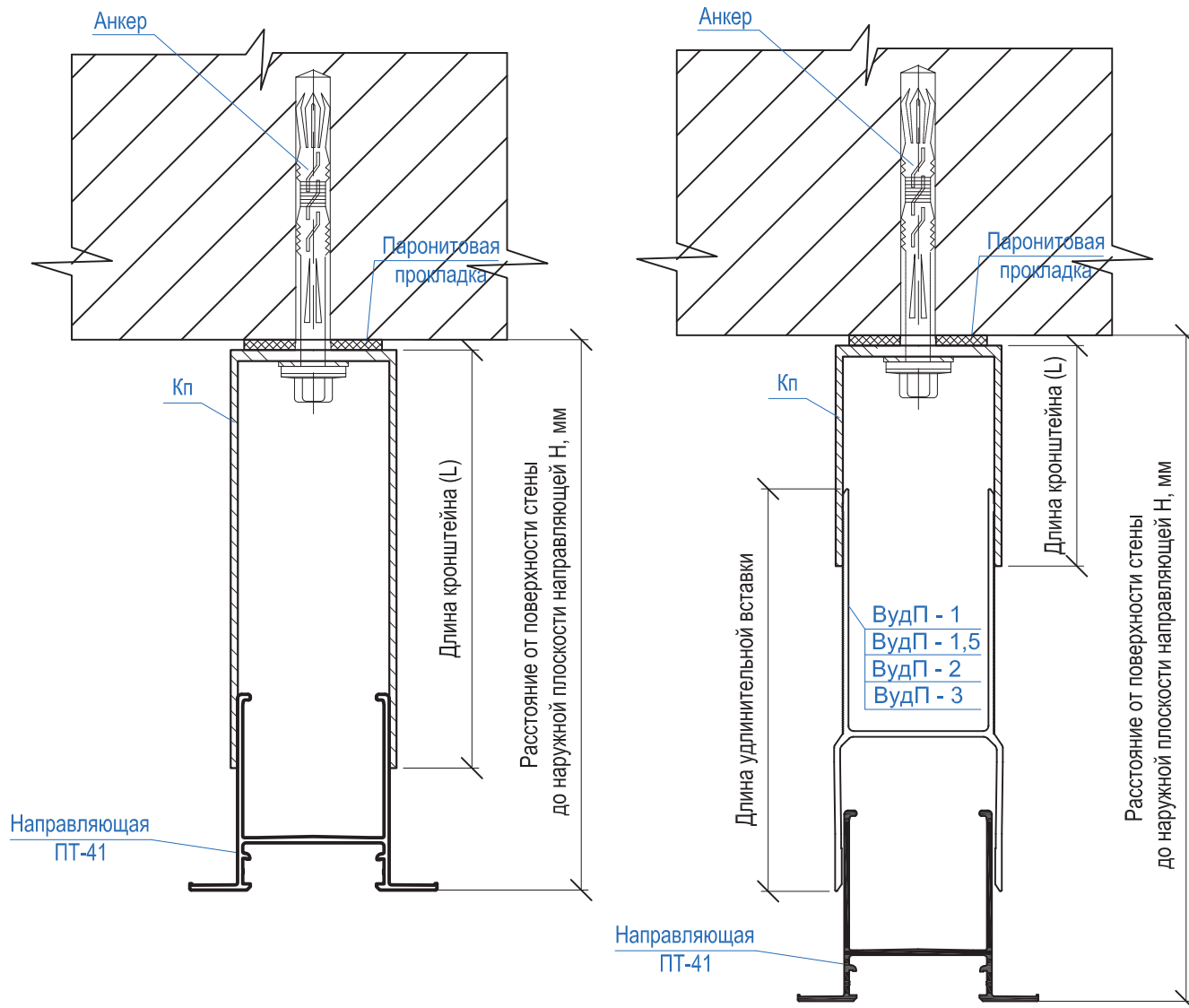


Таблица подбора элементов

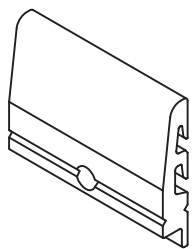
Расстояние от поверхности стены до наружной плоскости направляющей Н, мм

Длина кронштейна L, мм	Расстояние от поверхности до наружной плоскости направляющей Н, мм		
	Без удлинительной вставки, мм	Со вставкой ВудП-150	Со вставкой ВудП-270
60	77÷110	177÷230	280÷350
80	90÷130	177÷250	280÷370
100	110÷150	177÷270	280÷390
120	125÷170	194÷290	280÷410
140	145÷190	214÷310	280÷430
160	165÷210	234÷330	280÷450
180	185÷230	254÷350	287÷470
200	205÷250	274÷370	307÷490
220	225÷270	294÷390	327÷510

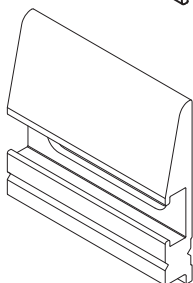
Примечание: допускается применение утеплителя при соблюдении условий:

максимальное углубление профля направляющей в утеплитель - не более 40 мм,
минимальный воздушный зазор между утеплителем и кассетой - не менее 40 мм.

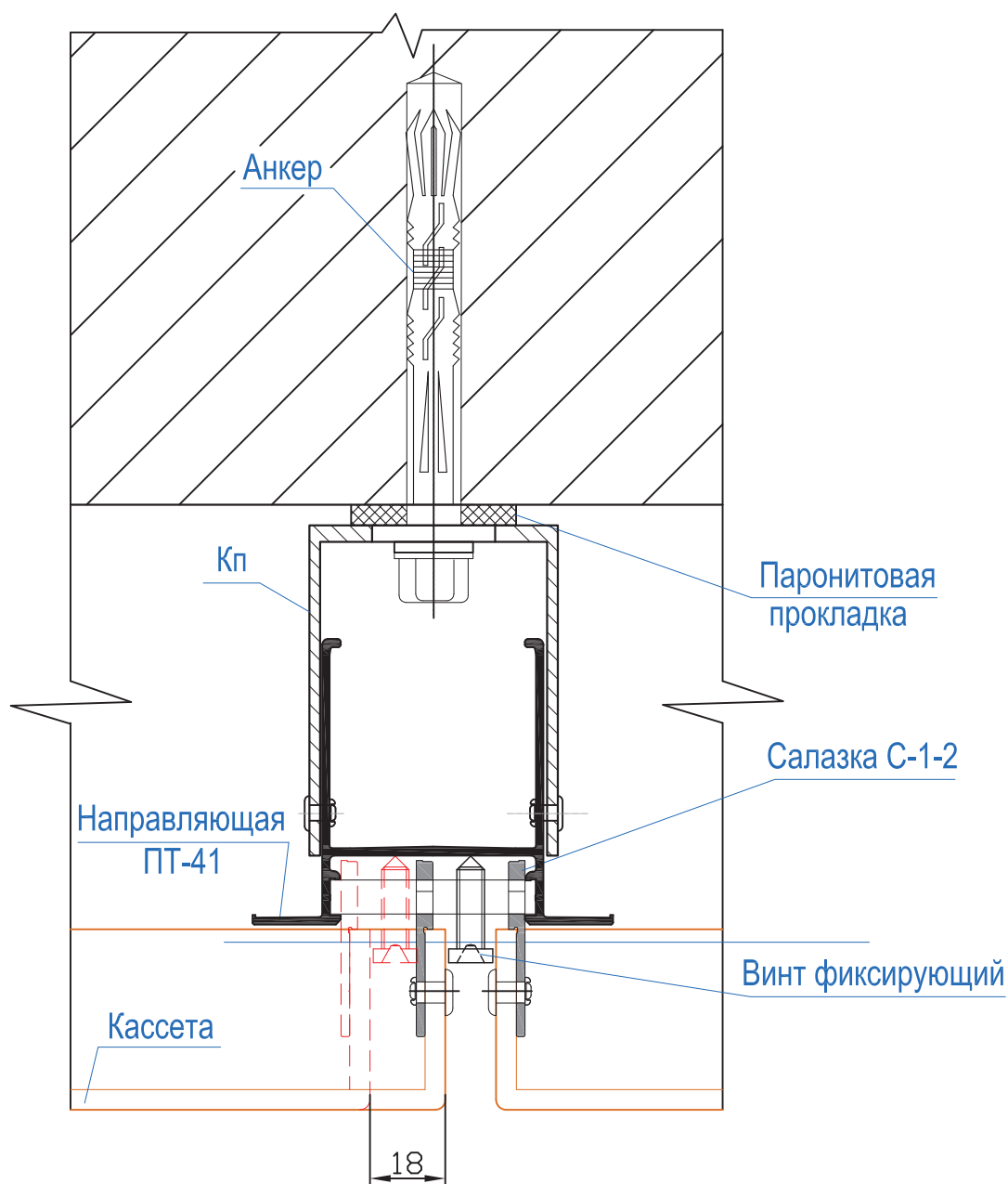
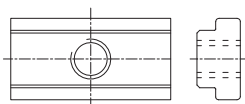
Новые салазки в системе КТС-4С1 (усиленная)



- новая моноблочная салазка С-1-3



- сборная салазка С-1-2 со вставкой в салазку ВС

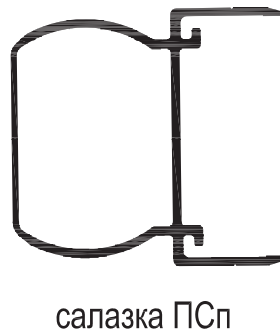


Благодаря наличию паза в салазке С-1-2, у вставки ВС-1 с фиксирующим салазку винтом имеется возможность перемещения. Это позволяет расширить допуск на взаимное расположение направляющей и кассет

Элементы системы для компенсации неровностей несущей стены

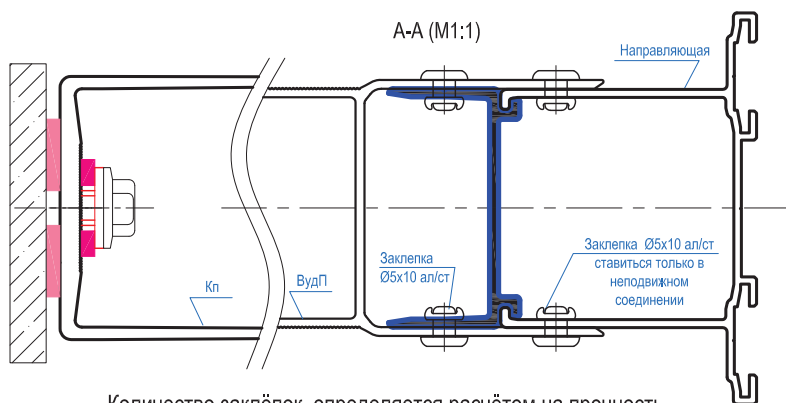


салазка ПСф

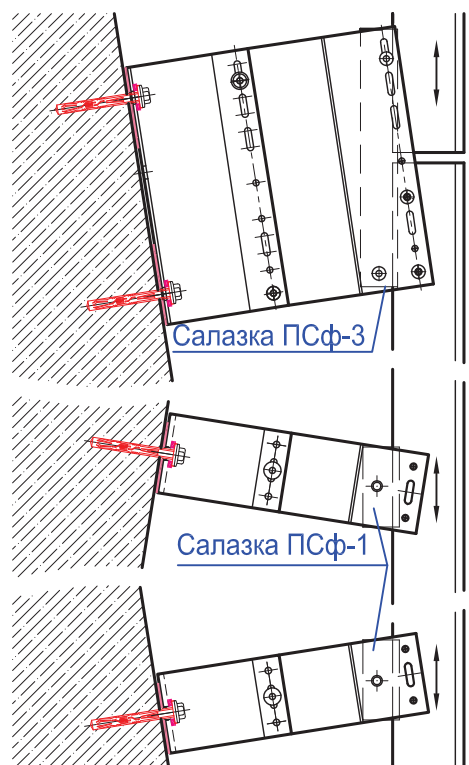


салазка ПСп

1. Компенсация вертикальных отклонений, крепление через салазку ПСф



Количество заклёпок определяется расчётом на прочность.
Допускается аналогичное крепление направляющих ПТ-9, ПТ-10, ПТ-11, ПТ-12 посредством салазки ПСф



2. Компенсация горизонтальных отклонений, крепление через салазку ПСп

